

## Leidingmerkers voor scheepvaart / offshore



Het markeren van pijpleidingen op schepen en offshore is primordiaal om de veiligheid aan boord te verbeteren. Ongevallen, verwondingen en schade aan machines en gereedschap kunnen veroorzaakt worden doordat mensen niet voldoende geïnformeerd zijn over de vloeistof die door een leiding stroomt.

De norm ISO 14726 (International Standard Organization) specificeert de hoofdkleuren voor het identificeren van het medium in leidingen. ISO (DIS)14726-2 verduidelijkt aanvullende kleurcoderingen om het medium dat door de leidingen stroomt zo correct mogelijk te identificeren.



### Pijpleidingen moeten als volgt gemerkt worden:

- Ten minste 1 maal in elke ruimte.
- Op elk punt waar de leiding door de muur, het plafond of de vloer gaat.
- In de dichte nabijheid van kleppen.
- Binnen een afstand van 3 tot 5 meter afhankelijk van de lengte van de leiding, waarbij soms door de lokale autoriteiten geëist wordt om nog meer markeringen aan te brengen.
- Pijlentape om de doorstroomrichting aan te geven is aan te raden.
- Het gebruik van merkers met tekst zal verdere verwarring voorkomen.

### Brady biedt verschillende mogelijkheden om elke leiding op schepen en offshore te voorzien van:

#### Buiswikkel met hoofdkleur

##### 1 Enkele kleur

**Afmetingen:** 100 mm x 33 m – 50 mm x 33 m – 25 mm x 33 m  
**Lay-out:** buiswikkel in ÉÉN kleur, geen tekst.  
**Materiaal:** B-7541  
**Artikelnr.:** zie pagina 101



##### 2 Twee kleuren – type 6

**Afmetingen:** 225 mm x 15 m  
**Lay-out:** 7 – buiswikkel met TWEE kleuren, geen tekst.  
**Materiaal:** B-7541  
**Artikelnr.:** zie pagina 101.

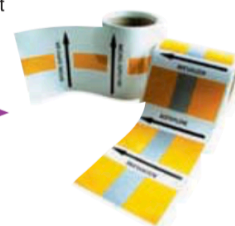


#### Leidingmerker met tekst:

Deze merkers duiden naast de hoofdkleur en eventuele aanvullende kleuren, de stroomrichting van het medium aan en de naam van de vloeistof. Dit alles samen in één identificatie!  
Deze merkers zijn verkrijgbaar in rolvorm in 2 verschillende uitvoeringen:

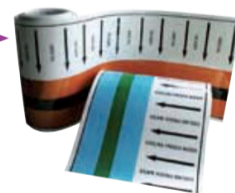
##### 1 Merker op rol – met tekst en richtingspijl – type 4

**Afmetingen:** 127 mm x 33 m  
**Lay-out:** 5 – tekst met een stroomrichtingspijl onder het kleurenvak.  
**Materiaal:** B-7541  
**Artikelnr.:** zie pagina 101.



##### 2 Merker op rol – met tekst en richtingspijl – type 5

**Afmetingen:** 225 mm x 15 m  
**Lay-out:** 6 – één helft toont de kleurencode, de andere helft is bedrukt met tekst en richtingspijl.  
**Materiaal:** B-7541  
**Artikelnr.:** zie pagina 101.



Om te bestellen geeft u het artikelnummer (zie volgende pagina) en het aantal rollen door.

## Leidingmerkers voor scheepvaart / offshore



De norm ISO 14726 definieert de te gebruiken kleuren om leidingen te markeren. Elk van de volgende kleuren duidt een bepaalde groep vloeistoffen aan. Alle teksten zijn in de Engelse taal, omdat dit een internationale norm is en bijna alle schepen in internationale wateren varen.

Groepskleur	Medium	Groepskleur	Medium
Zwart	Waste Media	Oranje	Oils other than fuel
Blauw	Fresh Water	Zilver	Steam
Bruin	Fuel	Rood	Fire Fighting
Groen	Sea Water	Paars	Acids, Alkalis
Grijs	Non-flammable gases	Wit	Air in ventilation systems
Koperbruin	Masses (dry and wet)	Geel	Flammable gases

Teksten	Kleuren	Type 4	Type 5	Type 6
		Afmetingen (mm x m)		
		26 x 200	225 x 15	225 x 15
		ArtikeInr.	ArtikeInr.	ArtikeInr.

Teksten	Kleuren	Type 4	Type 5	Type 6
		Afmetingen (mm x m)		
		26 x 200	225 x 15	225 x 15
		ArtikeInr.	ArtikeInr.	ArtikeInr.

Waste Media				
Waste Media		226990	227051	227170
Black Water		226991	227052	227171
Waste Oil		226992	227053	227172
Bilge Water		226993	227054	227173
Exhaust gas		226994	227055	227174
Sewage		226995	227056	227175

Fresh Water				
Fresh Water		226996	227057	227176
Condensate from heating system		226997	227058	227177
Fresh water-sanitary		226998	227059	227178
Cooling fresh water		226999	227060	227179
Feed water		227000	227061	227180
Distillate		227001	227062	227181
Potable water		227002	227063	227182
Chilled water		227003	227064	227183
Condensate		227004	227065	227184

Fuel				
Fuel		227005	227006	227185
Heavy Fuel		227006	227067	227186
Liquid gas		227007	227068	227187
Petrol		227008	227069	227188
Diesel Fuel		227009	227070	227189

Sea water				
Sea water		227010	227071	227190
Ballast water		227011	227072	227191
Cooling sea water		227012	227073	227192
Sanitary sea water		227013	227074	227193

Non-flammable gases				
Non-flammable gases		227014	227075	227194
Oxygen		227015	227076	227195
Breathing gas		227016	227077	227196
Nitrogen		227017	227078	227197
Refrigerant		227018	227079	227198
Pressure air HP		227019	227080	227199
Breathing air		227020	227081	227200

Masses				
Masses		227167	227168	227169

Oil other than fuel				
Oil other than fuel		227021	227082	227201
Used oil		227022	227083	227202
Thermal oil		227023	227084	227203
Dirty oil		227024	227085	227204
Lubricating oil		227025	227086	227205
Hydraulic oil		227026	227087	227206

Steam				
Steam		227027	227088	227207
Steam for heating		227028	227089	227208
Bleeder steam		227029	227090	227209
LP Drains		227030	227091	227210
Supply steam		227031	227092	227211
Exhaust steam		227032	227093	227212
HP Drains		227033	227094	227213

Fire fighting				
Fire fighting		227034	227095	227214
Fire-fighting fresh water		227035	227096	227215
Fire-fighting sea water		227036	227097	227216
Fire-fighting CO2 gas		227037	227098	227217
Sprinkler water		227038	227099	227218
Fire-fighting powder		227039	227100	227219
Fire-fighting foam		227040	227101	227220

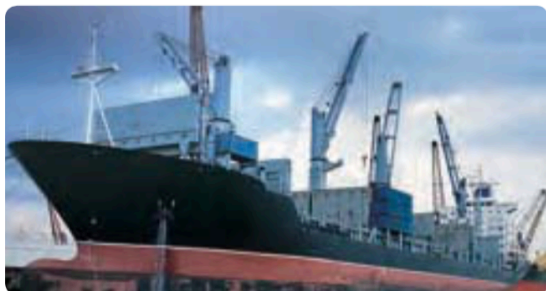
Acids & Alkalis				
Acids & Alkalis		227041	227102	227221

Air in ventilation systems				
Air in ventilations systems		227042	227103	227222
Natural exhaust air		227043	227104	227223
Supply air, atmospheric		227044	227105	227224
Natural supply air		227045	227106	227225
Mechanical exhaust air		227046	227107	227226

Flammable gases				
Flammable gases		227047	227108	227227
Hydrogen		227048	227109	227228
Acetylene		227049	227110	227229
Mixture of Propane/Butane		227050	227111	227230

LEIDINGMARKERING

## Marquage de tuyauteries maritimes



Le marquage de tuyauteries maritimes est primordial pour pouvoir améliorer la sécurité à bord. Les personnes n'étant pas suffisamment informées et ne sachant pas quel liquide circule dans quel tuyau peuvent occasionner accidents, blessures ou dommages aux machines.

La norme ISO 14726 (International Standard Organization) spécifie les couleurs principales pour l'identification du contenu des tuyaux. La norme ISO (DIS)14726-2 précise quant à elle les codes de couleurs complémentaires permettant d'identifier au mieux le contenu des conduites.



### Les conduites doivent être marquées comme suit:

- Au moins une fois dans chaque pièce.
- A chaque fois qu'une conduite traverse un mur, un plafond ou le sol.
- A proximité des vannes.
- Tous les 3 ou 5 mètres en fonction de la longueur de la conduite, les autorités locales exigent parfois un marquage supplémentaire.
- Les flèches qui indiquent le sens du liquide doivent être très clairement indiquées.
- Un marquage textuel supplémentaire est également conseillé afin d'éviter les imprécisions relatives au contenu ou au liquide du tuyau.

### Brady vous offre différentes possibilités pour marquer les tuyaux maritimes:

#### Rouleaux adhésifs de couleurs

##### 1 Une couleur

**Dimensions:** 100 mm x 33 m – 50 mm x 33 m – 25 mm x 33 m  
**Layout:** rouleaux adhésifs – une couleur – sans texte  
**Matériau:** B-7541  
**Réf.:** voir à la page 101



##### 2 Deux couleurs – Type 6

**Dimensions:** 225 mm x 15 m  
**Layout:** rouleau adhésif – deux couleurs – sans texte  
**Matériau:** B-7541  
**Réf.:** voir à la page 101

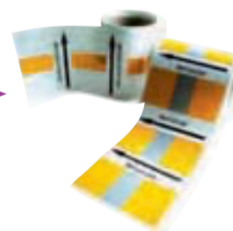


#### Marqueurs de tuyauteries avec texte:

Ces marqueurs indiquent, outre la couleur principale et éventuellement les couleurs complémentaires, le sens du liquide contenu dans le tuyau, et le nom de la substance. Le tout, en une identification unique. Ces marqueurs sont disponibles en rouleau et en 2 exécutions différentes:

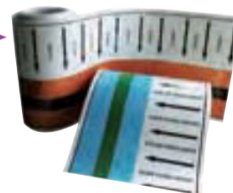
##### 1 Marqueurs en rouleau avec texte et flèche – Type 4

**Dimensions:** 127 mm x 33 m  
**Layout:** rouleau avec couleurs, texte et flèche superposés  
**Matériau:** B-7541  
**Réf.:** voir à la page 101



##### 2 Marqueurs en rouleau avec texte et flèche – Type 5

**Dimensions:** 225 mm x 15 m  
**Layout:** rouleau avec d'un côté les couleurs et de l'autre côté le nom de la substance, et la flèche qui indique le sens du liquide  
**Matériau:** B-7541  
**Réf.:** voir à la page 101



Pour commander, il suffit de transmettre la référence (voir à la page ci-contre) et le nombre de rouleaux désiré.



## Marquage de tuyauteries maritimes



La norme ISO 14726 définit les couleurs à utiliser pour le marquage de tuyauteries. Chacune des couleurs suivantes indique un groupe déterminé de liquides. Etant donné qu'il s'agit d'une norme internationale et que la majorité des bateaux naviguent dans des eaux internationales, tous les textes sont rédigés en anglais.

Couleur substance	Contenu du tuyau	Couleur substance	Contenu du tuyau
Noir	Eaux usées	Orange	Pétrole, autres que du carburant
Bleu	Eau fraîche	Argent	Vapeur
Brun	Carburant	Rouge	Anti-incendie
Vert	Eau de mer	Violet	Acides, Alcalis
Gris	Gaz non-inflammable	Blanc	Air du système de ventilation
Marron	Masses (sèches et humides)	Jaune	Gaz inflammable

Texte	Couleurs	Type 4	Type 5	Type 6
		26 x 200	225 x 15	225 x 15
		Réf	Réf	Réf

Texte	Couleurs	Type 4	Type 5	Type 6
		26 x 200	225 x 15	225 x 15
		Réf	Réf	Réf

Waste Media	Type 4	Type 5	Type 6
Waste Media	226990	227051	227170
Black Water	226991	227052	227171
Waste Oil	226992	227053	227172
Bilge Water	226993	227054	227173
Exhaust gas	226994	227055	227174
Sewage	226995	227056	227175

Fresh Water	Type 4	Type 5	Type 6
Fresh Water	226996	227057	227176
Condensate from heating system	226997	227058	227177
Fresh water-sanitary	226998	227059	227178
Cooling fresh water	226999	227060	227179
Feed water	227000	227061	227180
Distillate	227001	227062	227181
Potable water	227002	227063	227182
Chilled water	227003	227064	227183
Condensate	227004	227065	227184

Fuel	Type 4	Type 5	Type 6
Fuel	227005	227006	227185
Heavy Fuel	227006	227067	227186
Liquid gas	227007	227068	227187
Petrol	227008	227069	227188
Diesel Fuel	227009	227070	227189

Sea water	Type 4	Type 5	Type 6
Sea water	227010	227071	227190
Ballast water	227011	227072	227191
Cooling sea water	227012	227073	227192
Sanitary sea water	227013	227074	227193

Non-flammable gases	Type 4	Type 5	Type 6
Non-flammable gases	227014	227075	227194
Oxygen	227015	227076	227195
Breathing gas	227016	227077	227196
Nitrogen	227017	227078	227197
Refrigerant	227018	227079	227198
Pressure air HP	227019	227080	227199
Breathing air	227020	227081	227200

Masses	Type 4	Type 5	Type 6
Masses	227167	227168	227169

Oil other than fuel	Type 4	Type 5	Type 6
Oil other than fuel	227021	227082	227201
Used oil	227022	227083	227202
Thermal oil	227023	227084	227203
Dirty oil	227024	227085	227204
Lubricating oil	227025	227086	227205
Hydraulic oil	227026	227087	227206

Steam	Type 4	Type 5	Type 6
Steam	227027	227088	227207
Steam for heating	227028	227089	227208
Bleeder steam	227029	227090	227209
LP Drains	227030	227091	227210
Supply steam	227031	227092	227211
Exhaust steam	227032	227093	227212
HP Drains	227033	227094	227213

Fire fighting	Type 4	Type 5	Type 6
Fire fighting	227034	227095	227214
Fire-fighting fresh water	227035	227096	227215
Fire-fighting sea water	227036	227097	227216
Fire-fighting CO2 gas	227037	227098	227217
Sprinkler water	227038	227099	227218
Fire-fighting powder	227039	227100	227219
Fire-fighting foam	227040	227101	227220

Acids & Alkalis	Type 4	Type 5	Type 6
Acids & Alkalis	227041	227102	227221

Air in ventilation systems	Type 4	Type 5	Type 6
Air in ventilations systems	227042	227103	227222
Natural exhaust air	227043	227104	227223
Supply air, atmospheric	227044	227105	227224
Natural supply air	227045	227106	227225
Mechanical exhaust air	227046	227107	227226

Flammable gases	Type 4	Type 5	Type 6
Flammable gases	227047	227108	227227
Hydrogen	227048	227109	227228
Acetylene	227049	227110	227229
Mixture ou Propane/Butane	227050	227111	227230

MARQUAGE DE TUYAUTERIES